

COLECCIÓN HIGHLIFE®

# ENVOY™



Listo para el sistema salino FreshWater®



Filtración 100 %  
Circulación SilentFlo



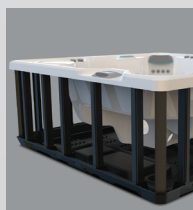
Moto-Massage® DX



Súper Eficiencia Energética



Control remoto inalámbrico



Subestructura y base polimérica



Listo para el sistema salino freshWater®



Casco en Alpine White y gabinete Charcoal

**Personas**

5 Asientos

**Asientos**

Asiento lounge

**Jets**

55 Jets

**Voltaje**

230 V

**Tamaño**

254 × 231 × 97 cm

®

# ENVOY™



## COLORES DE CASCOS



Alpine

## COLORES DE GABINETE



Linen

## COLORES DE CUBIERTA



Nutmeg  
(Vinilo)

<b>Capacidad de Asientos</b>	5 asientos
<b>Dimensiones</b>	254 × 231 × 97 cm
<b>Capacidad de Agua</b>	1.725 litros
<b>Peso</b>	355 kg seco; 2.480 kg lleno*
<b>Jets</b>	55 en total <ul style="list-style-type: none"> <li>• 2 jets Moto-Massage® DX (dos boquillas cada uno)</li> <li>• 2 jets SoothingStream®</li> <li>• 5 jets FootStream™</li> <li>• 2 jets rotativos de hidromasaje</li> <li>• 2 jets direccionales de hidromasaje</li> <li>• 6 jets Hydrostream™</li> <li>• 4 jets rotativos Precision™</li> <li>• 30 jets direccionales Precision™</li> </ul>
<b>Característica de agua</b>	Cascada de agua BellaFontana™ con tres arcos de agua iluminados
<b>Bomba de Jet 1</b>	WaveMaster® 9000; una velocidad, 2,5 CV en servicio continuo, 5,2 CV de par máximo
<b>Bomba de Jet 2</b>	WaveMaster® 9200; dos velocidades, 2,5 CV en servicio continuo, 5,2 CV de par máximo
<b>Bomba de Circulación</b>	SilentFlo 5000™ para filtración continua y silenciosa

<b>Sistema de Control</b>	IQ 2020™ con control remoto inalámbrico 230 V/20 amp, 50 Hz
<b>Sistema de Iluminación</b>	Luminescence™ cuatro zonas multicolores
<b>Calentador</b>	No-Fault® 1500 W/230 V en titanio
<b>Eficiencia Energética</b>	Múltiples capas de aislamiento de espuma; Certificado por las normas de la Comisión de Energía de California (CEC por sus siglas en inglés) y de la norma de eficiencia energética para spas portátiles, APSP 14.
<b>Sistema de filtración</b>	Filtración sin desviación 100 %, filtros de carga superior Tri-X™, 30 m² de área efectiva de filtración
<b>Cubierta de Vinilo</b>	Núcleo de espuma con disminución de 9 a 6 cm cónicos y 32 kg/m³ de densidad, con sellado de bisagra
<b>Opciones disponibles</b>	
Elevadores de cubierta	CoverCradle™, CoverCradle II, Lift 'n Glide™ o UpRite™
Escalones	Escalones disponibles a juego con los colores de los gabinetes: OPCIONAL Java, Charcoal, Blackwood, Linen, Brushed Nickel
Entretención	Sistema de Sonido Inalámbrico Bluetooth® OPCIONAL